

Covid-19 un an et demi après : où en sont nos équipes ?

Cohorte ANRS0001S COV-POPART: comparer la réponse immunitaire après la vaccination Covid-19 chez des personnes immuno-déprimées

La Cohorte Vaccinale Covid-19 des Populations Particulières COV-POPART est une cohorte nationale promue par l'ANRS | Maladies infectieuses émergentes qui inclura au total 10 500 participants. Elle permettra d'apporter des données indispensables à la politique vaccinale dans les populations fragiles et à risque de formes graves de Covid-19.

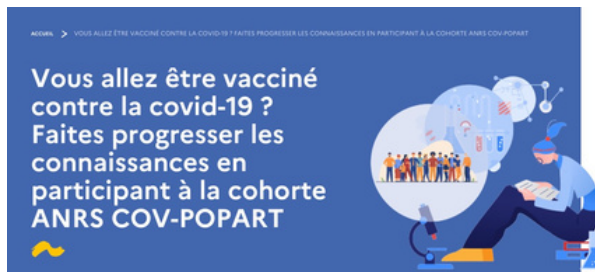
La cohorte a pour objectif principal d'évaluer la production d'anticorps contre la Covid-19 de 8 650 personnes vaccinées ayant des pathologies pouvant affecter leur immunité : VIH-1, diabète, obésité, maladies auto-inflammatoires systémiques et auto-immunes, rhumatismes inflammatoires chroniques, sclérose en plaques, cancer, allo ou xénogreffes, insuffisances rénales chroniques, hypogammaglobulinémie.

Parallèlement, un groupe contrôle de 1 850 personnes vaccinées ne présentant pas ces pathologies est également recruté.

La cohorte doit permettre également d'identifier les potentiels échecs vaccinaux et d'étudier le rôle des variants dans ces échecs.

Les participants seront suivis pendant deux ans après la dernière injection de vaccin, avec l'aide des 32 centres de COVIREIVAC et 4 centres complémentaires mobilisés pour ce projet.

Cette cohorte a été labellisée par la cellule interministérielle « recherche », un dispositif de priorisation pour accélérer la recherche clinique sur la Covid-19.



<https://www.covireivac.fr/vous-allez-etre-vaccine-contre-la-covid-19-faites-progresser-les-connaissances-en-participant-a-la-cohorte-anrs-cov-popart/>

FINANCEMENTS

ANRS | MALADIES INFECTIEUSES ÉMERGENTES
MINISTÈRE DES SOLIDARITÉS ET DE LA SANTÉ ET
MINISTÈRE DE L'ENSEIGNEMENT SUPÉRIEUR, DE LA
RECHERCHE ET D'INNOVATION | 2021 - 2026

Porteur de projet

Linda Wittkop, co-Investigatrice coordinatrice du projet au sein de la plateforme méthodologique **Centre de Méthodologie et de Gestion des Essais Cliniques - CMG-EC Inserm-ANRS**.
Le projet mobilise également l'équipe **Statistiques pour la médecine translationnelle - SISTM** du Bordeaux Population Health Centre de Recherche Inserm U1219 en santé des populations.

Il a été construit avec plus de 10 sociétés savantes nationales et internationales et 7 associations de patients.



Linda.Wittkop@u-bordeaux.fr



www.linkedin.com/in/linda-wittkop



[@LindaWittkop](https://twitter.com/LindaWittkop)

Aujourd'hui où en est-on... ?



A ce jour **36 centres** (un centre peut inclure plusieurs services) sont ouverts et plus de **6 000 participants ont été inclus**



Mobilisation des associations de malades : France Rein - Transhépaté - ARSEP - CNAO - FFD - EGMOS - TRT5 CHV*



Le principe de l'étude a été publié dans [Nature Medicine](#)



Fin 2020 la cohorte COV-POPART retenue parmi les 15 projets labellisés "**Priorité nationale de recherche**" par la cellule interministérielle « recherche », Donné à des projets à fort impact potentiel, ce label ouvre l'accès à une procédure d'examen accélérée des dossiers pour aider les chercheurs dans le recrutement des patients



Communication tout public via les [médias et la presse](#)